


Rohstoffe: Aktuelle Entwicklung und Ausblick

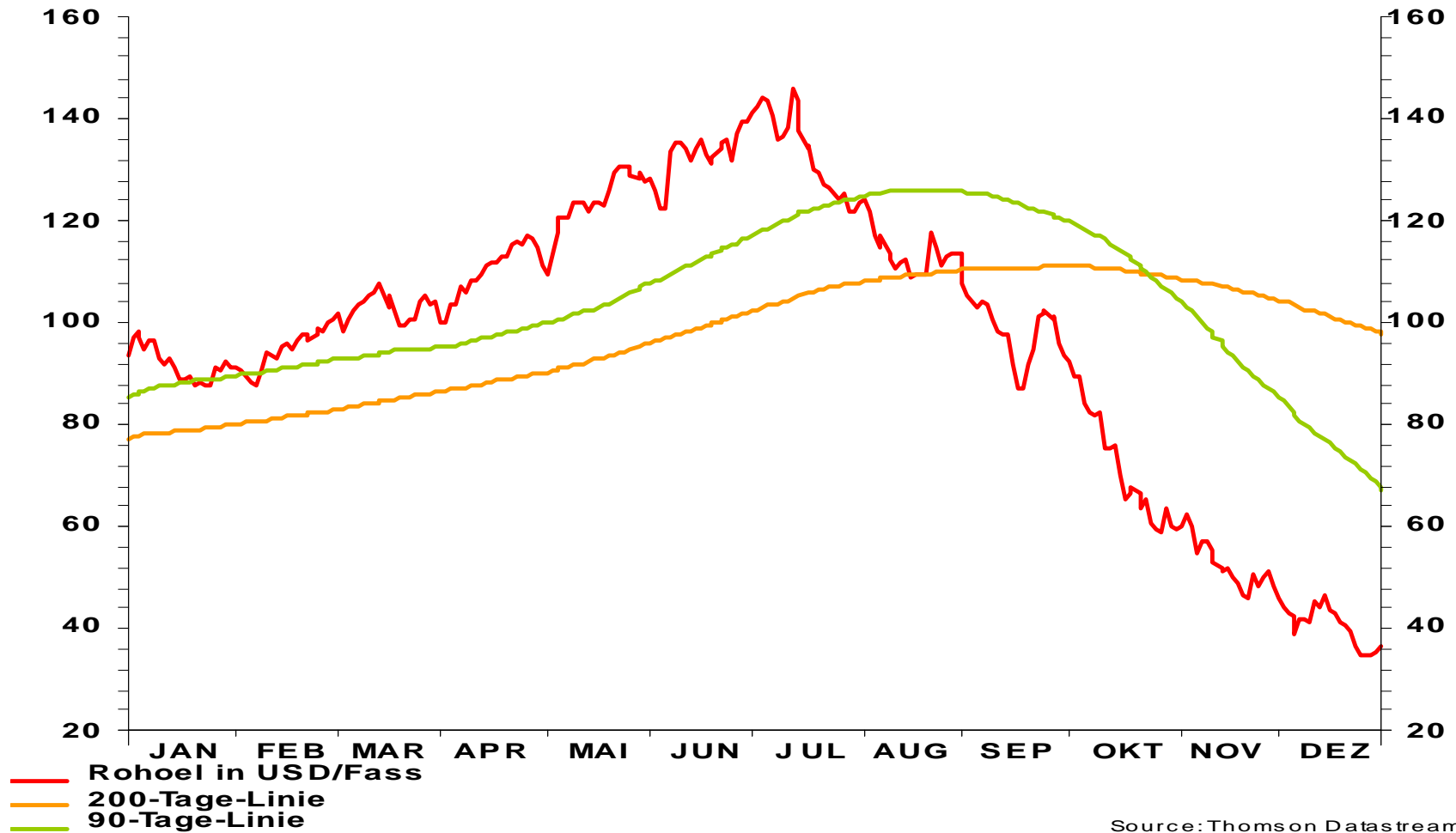
*LBBW Bond Research/Economics
Dr. Frank Schallenberger
Head of Commodity Research*

Landesbank Baden-Württemberg

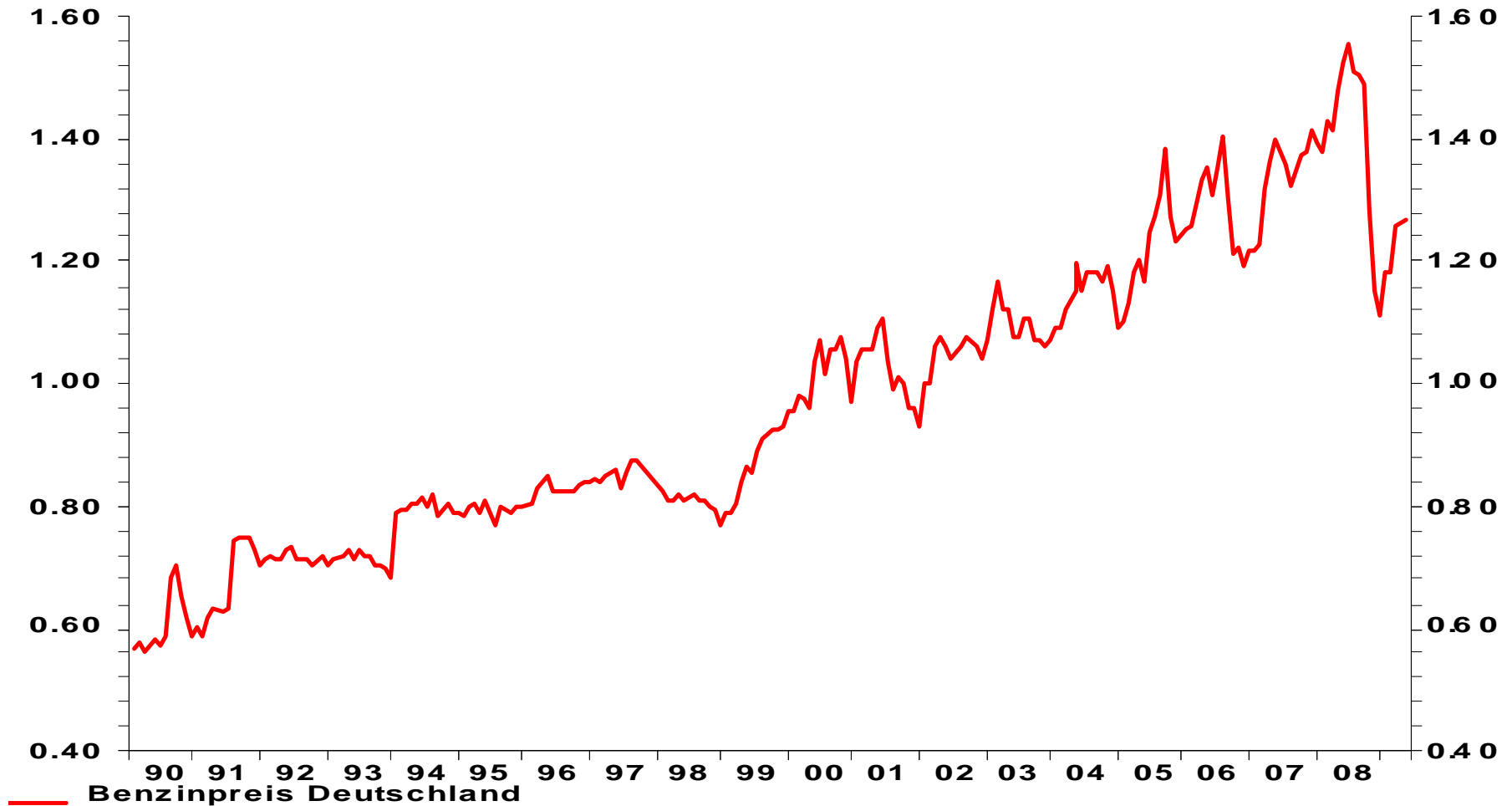
28. Mai 2009, Rohstoffe, Seite 1
©Landesbank Baden-Württemberg

LB  BW

Turbulentes Rohstoffjahr 2008.

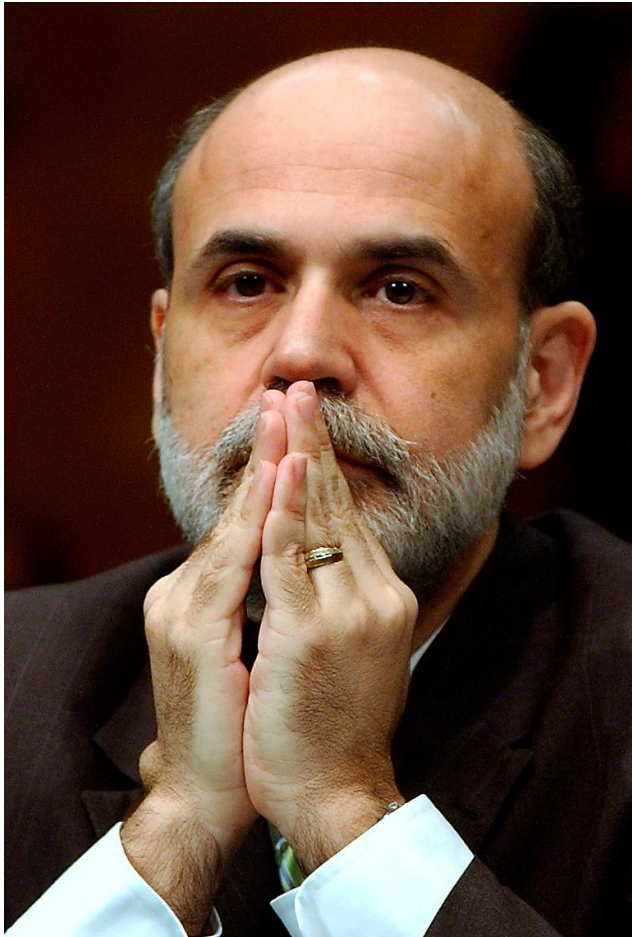


Langfristiger Trend der Rohstoffe dürfte klar sein ...



Source: Thomson Datastream

US-Notenbankchef verbreitet leichten Optimismus



“... the current recession will end in 2009 (...) 2010 will be a year of recovery.”

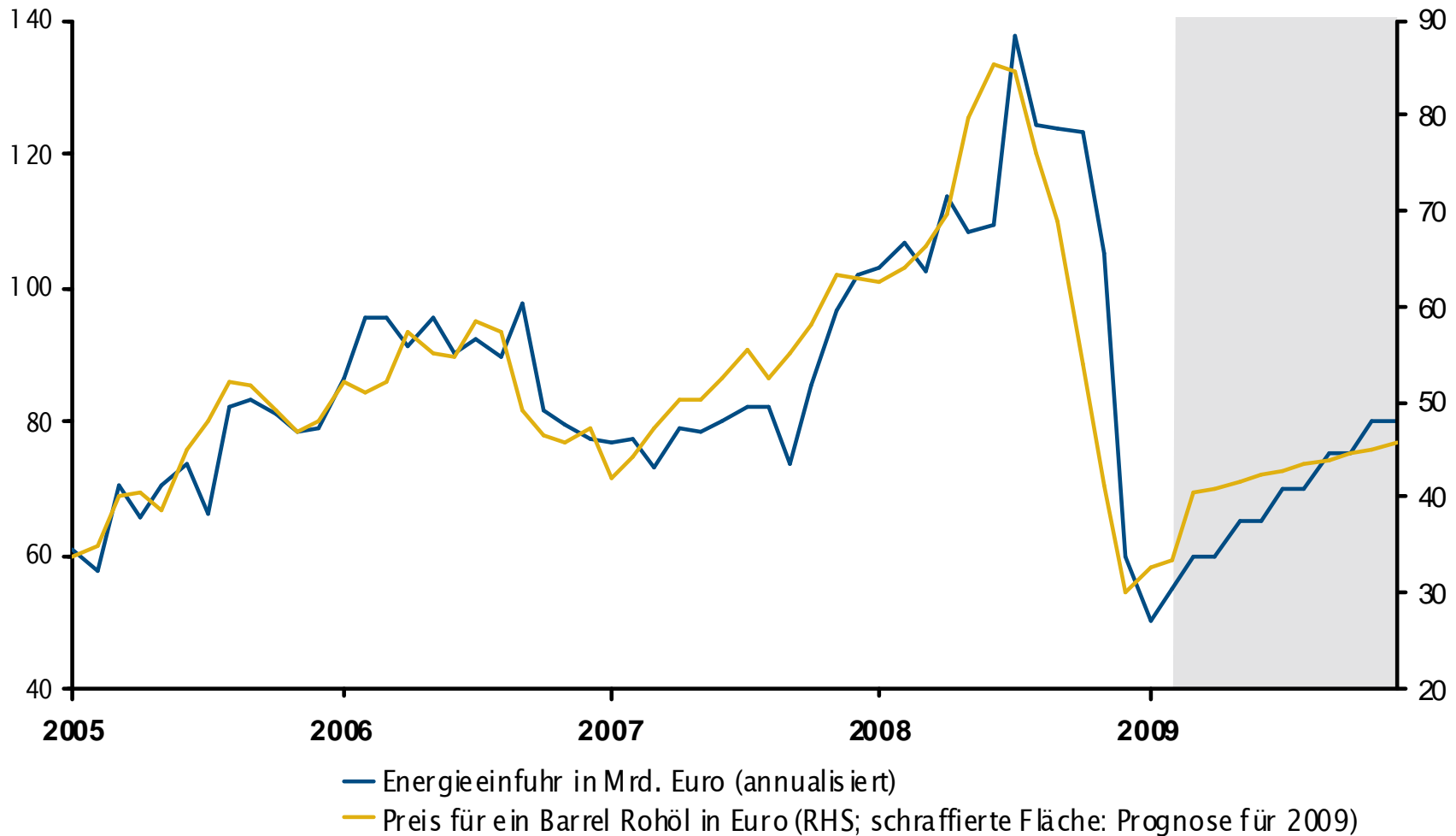
Ben Bernanke,
Chef der US-Notenbank,
16.3.2009

Konjunkturprogramme stützen

Staat	Volumen	Zeitraum	Impuls (% BIP p.a.)
Deutschland	86 Mrd. €	2009-2010	1,7%
Frankreich	26 Mrd. €	2009	1,3%
Spanien	30 Mrd. €	2009-2010	1,4%
Italien	80 Mrd. €	2009-2010	2,6%
UK	22 Mrd. GBP	Nov 08-Apr 10	1,1%
Japan	270 Mrd. USD	Apr 09-Mrz 11	3,1%
China	590 Mrd. USD	2009-2010	7,5%
USA	775 Mrd. USD	2009-2010	2,8%

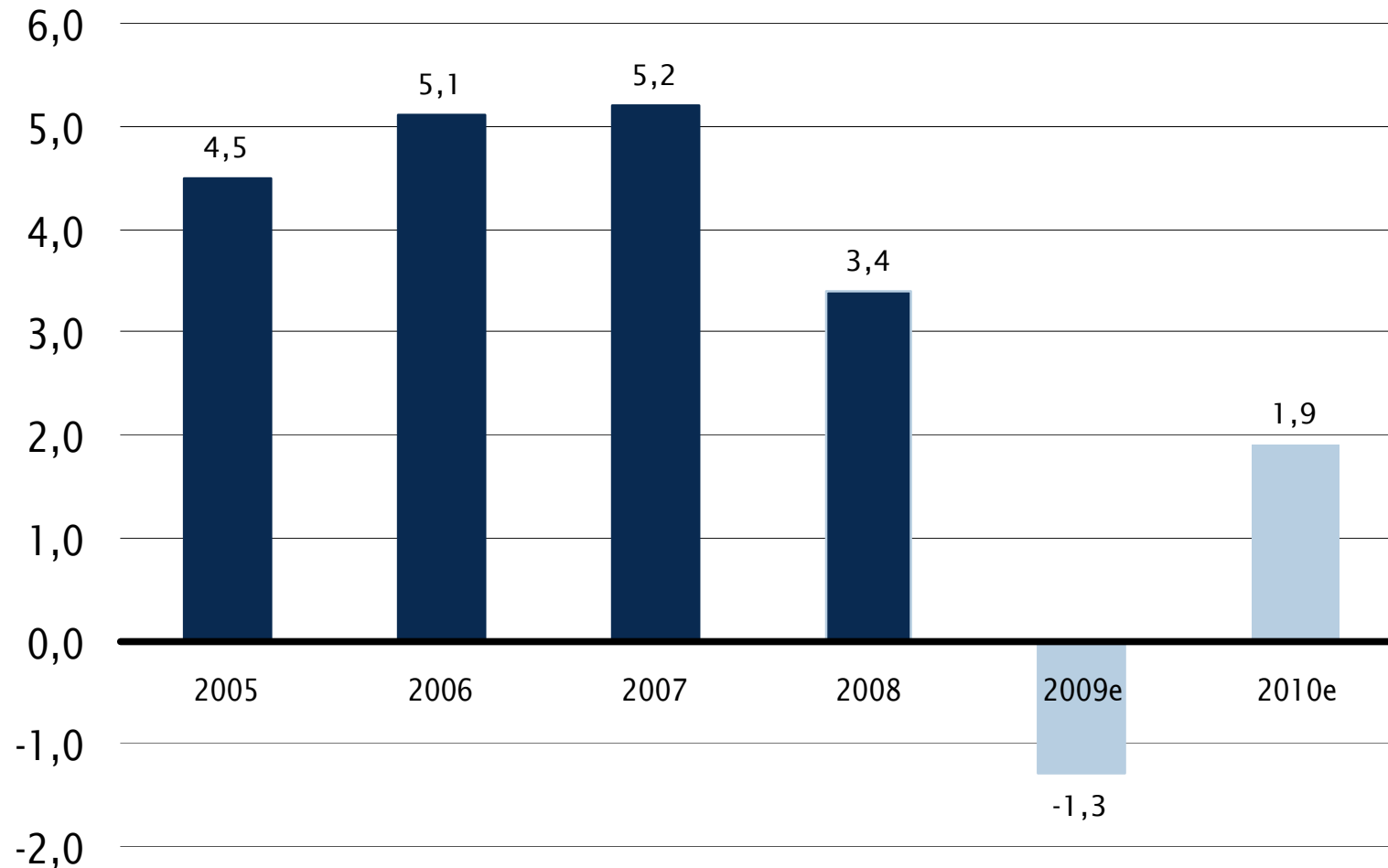
Energierrechnung fällt deutlich

Deutschlands Energieimporte fallen 2009 um ca. 40 Mrd. Euro (= 1,6 % des BIP)



Weltwirtschaft mit langsamer Erholung im Jahr 2010

BIP-Wachstumsraten in %; Quelle: IWF



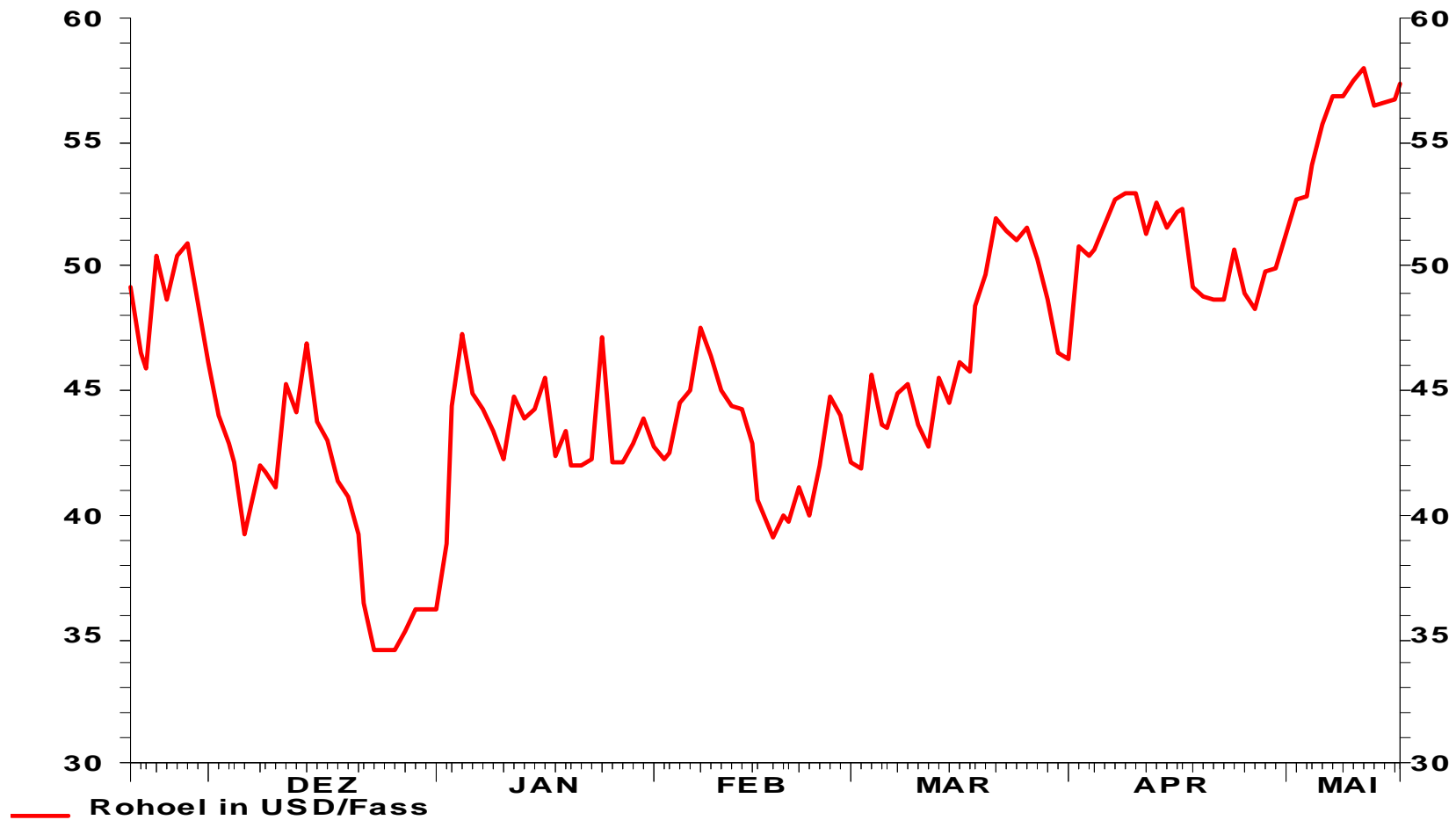
China-Story mittelfristig weiter intakt



“I believe China's economic momentum is very likely to maintain a similar growth rate of the past 25 years, at about 8 percent. (...) by 2030 the Chinese GDP could be 2.5 times that of the US.”

Prof. Justin Lin Yifu,
Chefökonom der Weltbank

Ölpreis nach Dezember-Tief im Aufwind.



Source: Thomson Datastream

Ölnachfrage 2009 wird trotz weltweiter Konjunkturprobleme weiterhin relativ robust gesehen.

Schätzungen der globalen Nachfrage 2009 vs 2008.

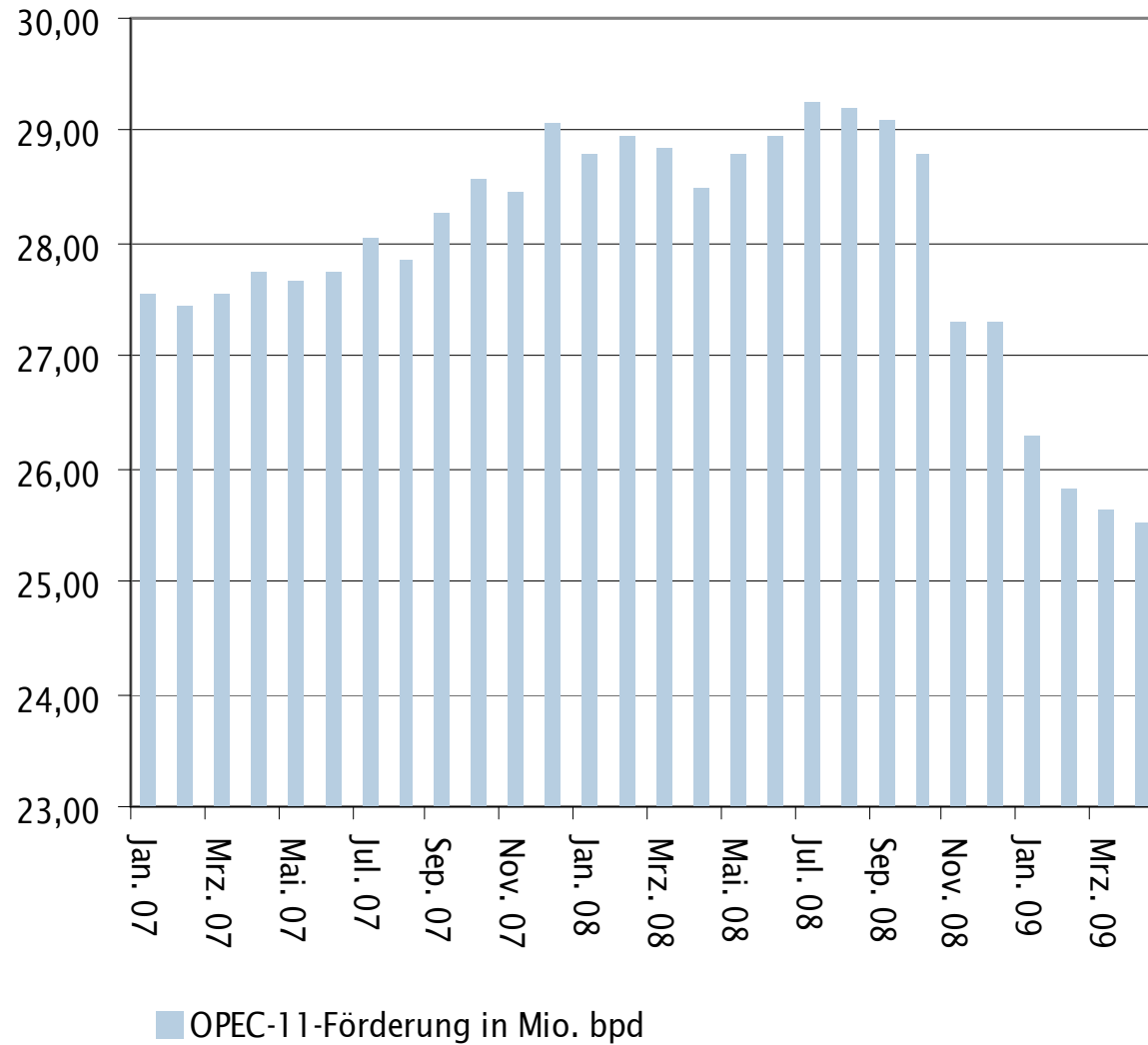
OPEC: Nachfrage -1,6 mbpd bzw. -1,8 %

EIA: Nachfrage -1,8 mbpd bzw. -2,1 %

IEA: Nachfrage -2,6 mbpd bzw. -3,0 %

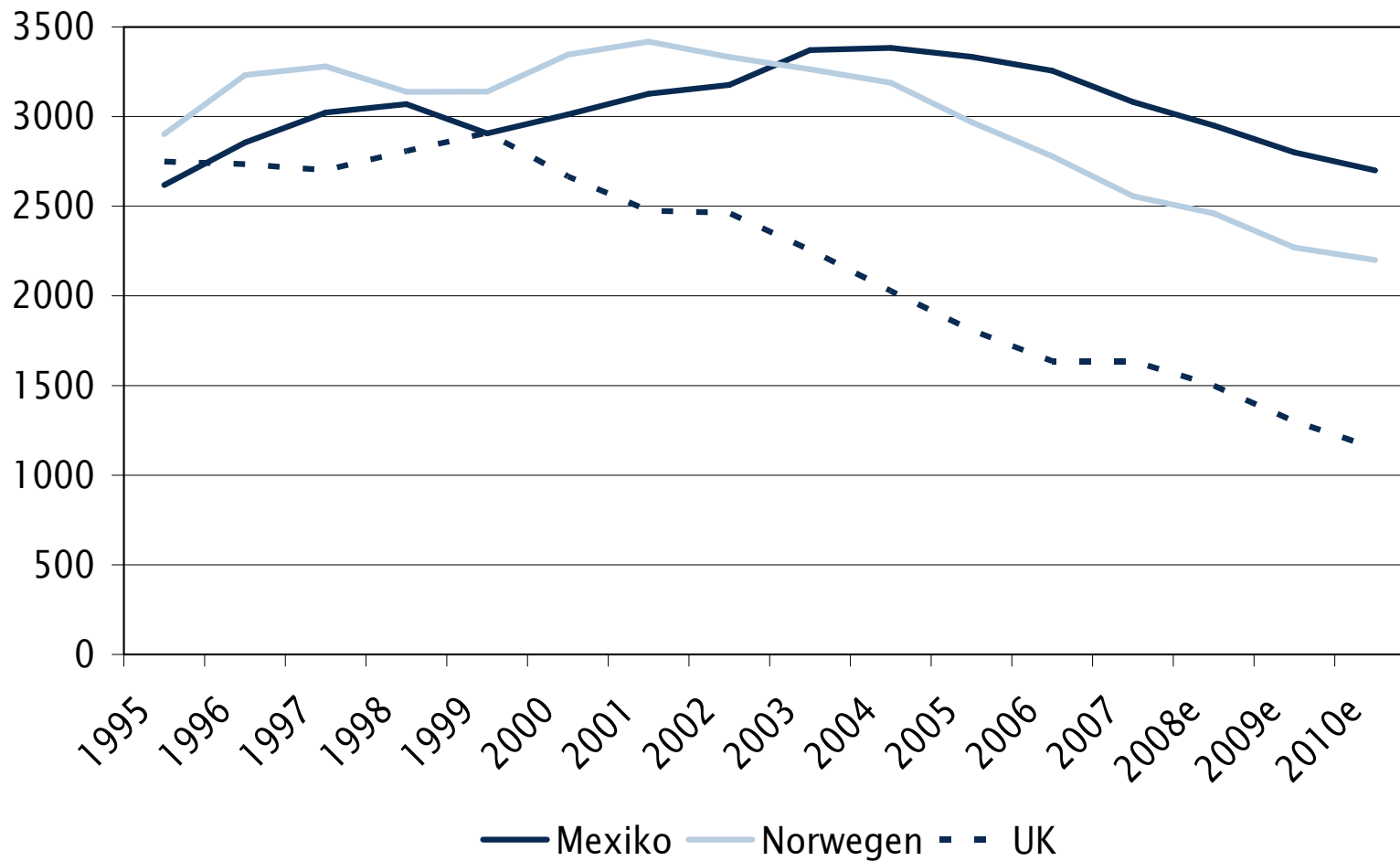
OPEC tritt stark auf die Förderbremse.

OPEC-Förderung geht von September 2008 bis April 2009 um rund 3,5 mbpd zurück

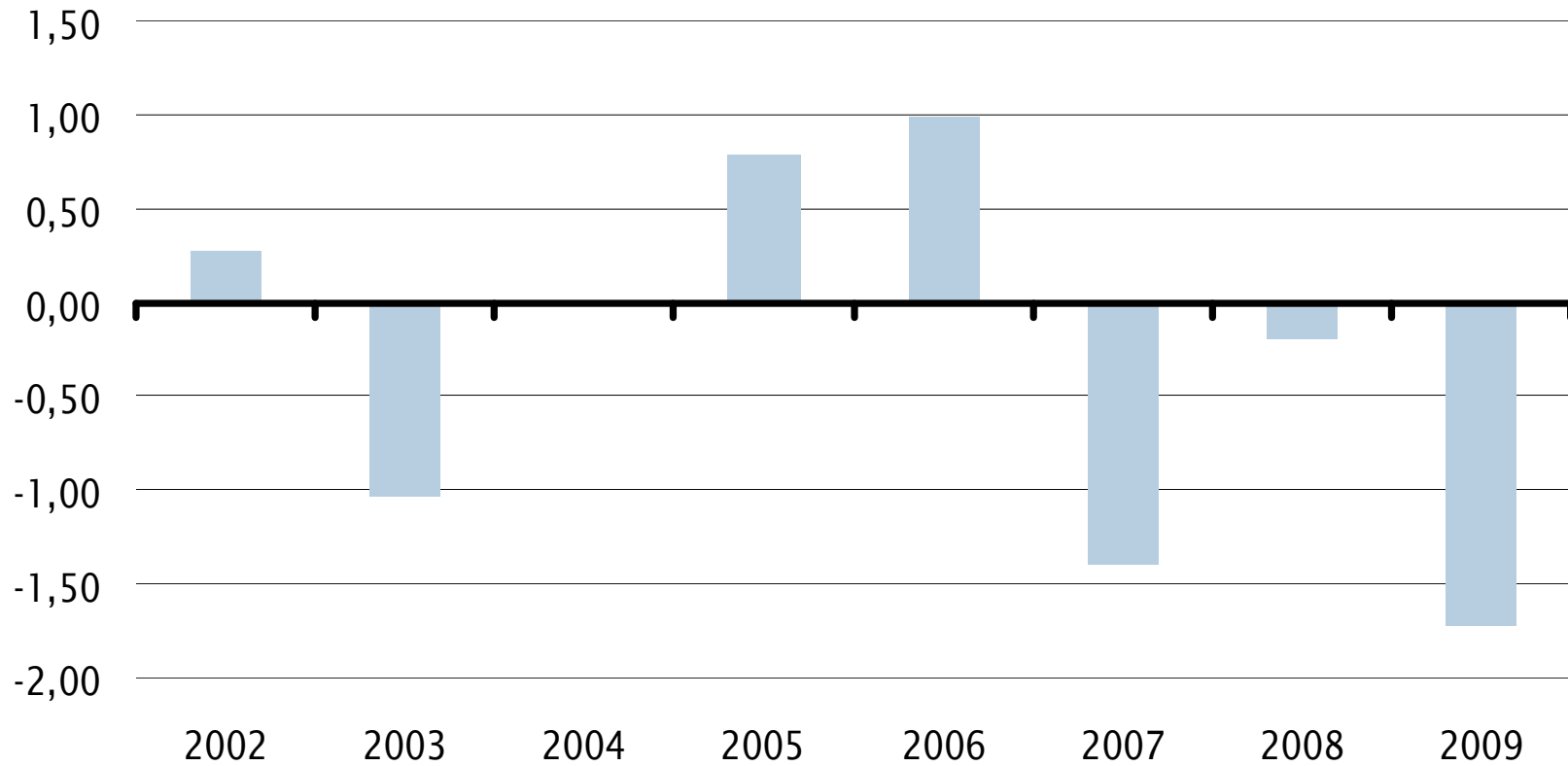


Viele Nicht-OPEC-Länder haben Probleme.

Förderung in 1.000 Barrel pro Tag



Hohes erwartetes Angebotsdefizit im Jahr 2009.



■ Differenz zw. globalem Ölangebot und Ölnachfrage in Mio. bpd

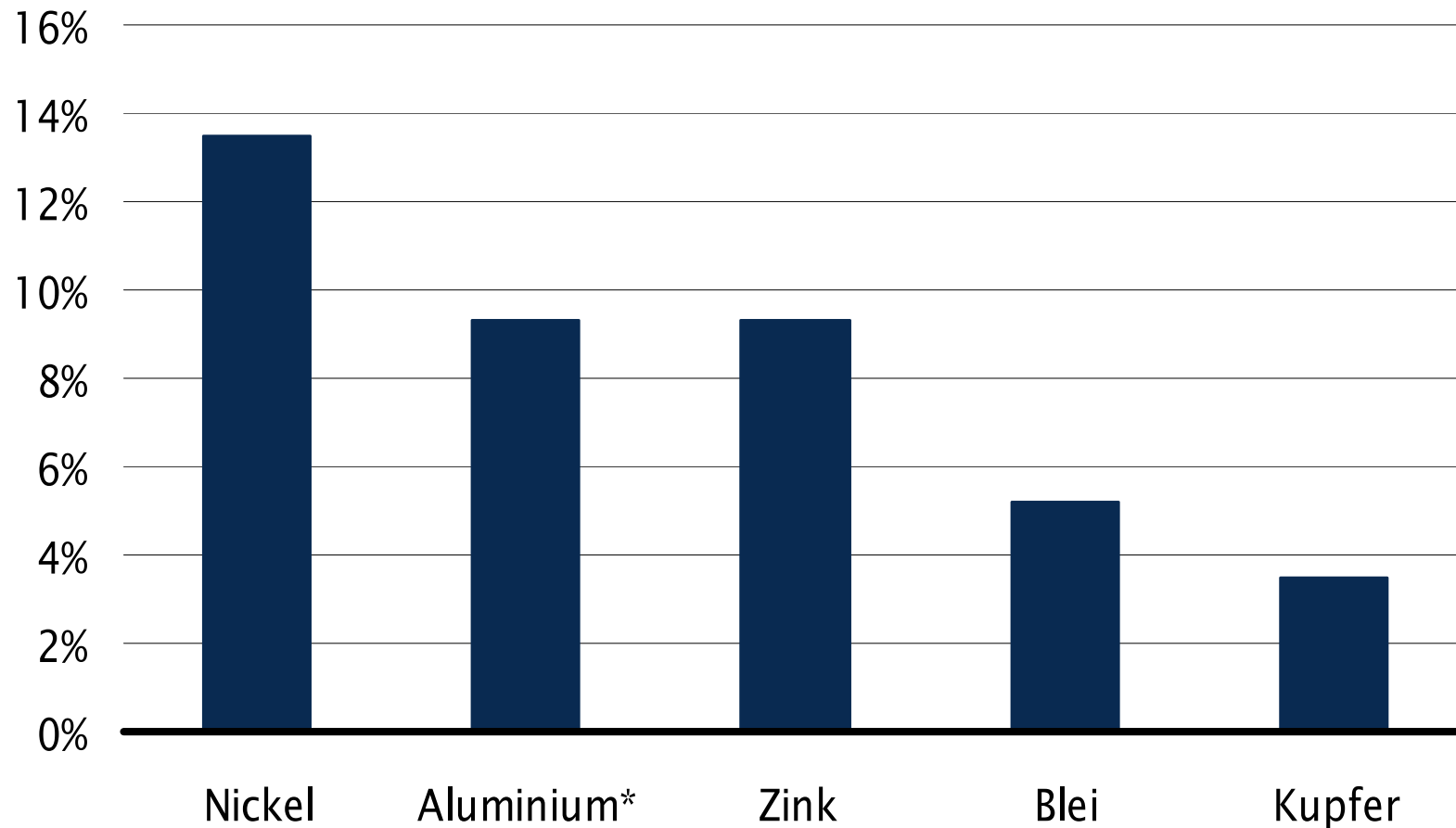
Quelle: EIA, LBBW Commodity Research

Basismetalle: Bodenbildung seit Ende 2008.

(indexiert: 1.1.2008 = 100)



Aggregierte Produktionskürzungen der Metallminen für 2009 (in % des Weltangebots).

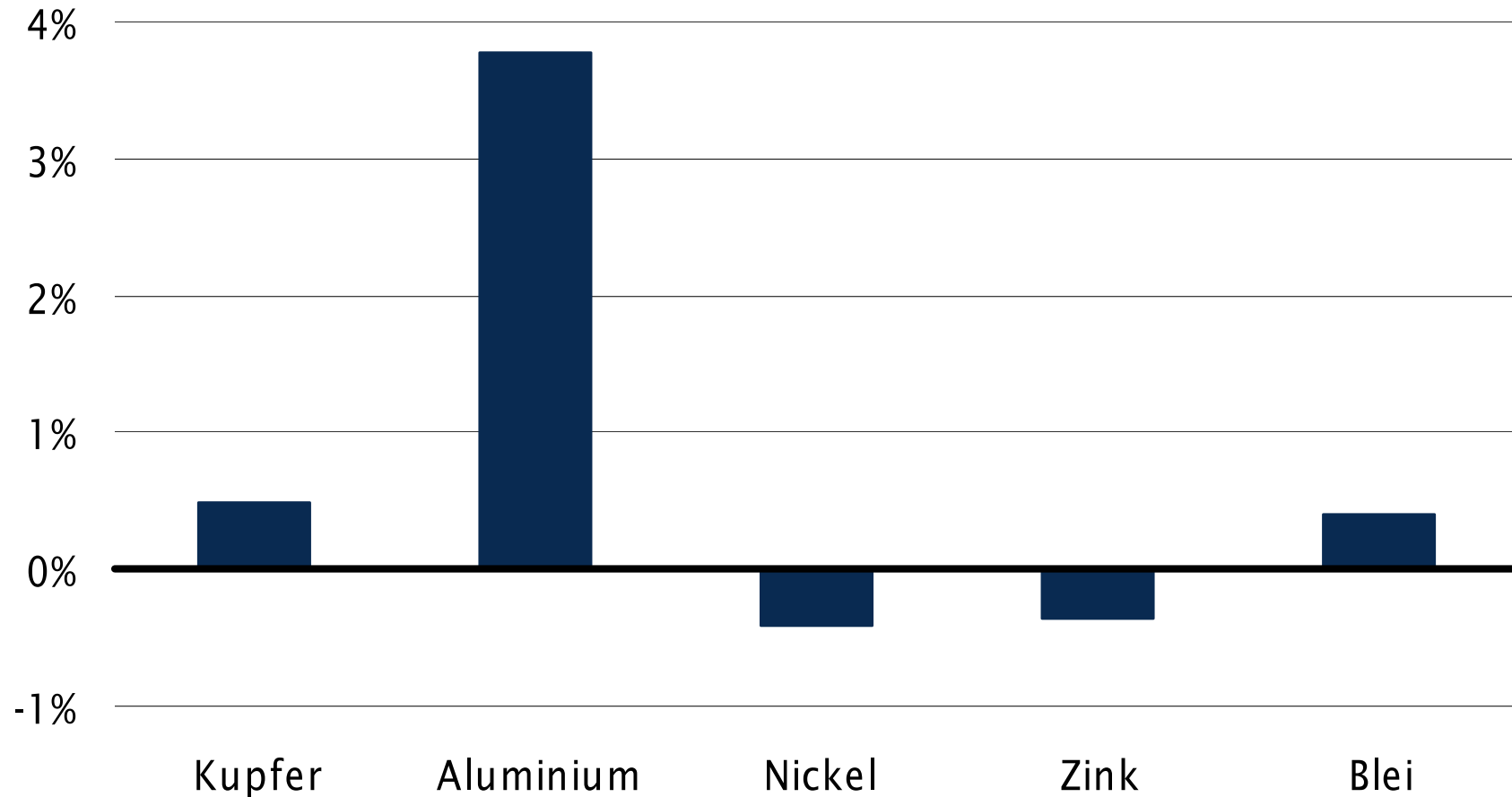


* bezogen auf Primärproduktion

Quelle: Unternehmensangaben, Reuters Metal Production Database, LBBW Commodity Research

Erwartete Marktsalden 2009 (Produktion-Verbrauch).

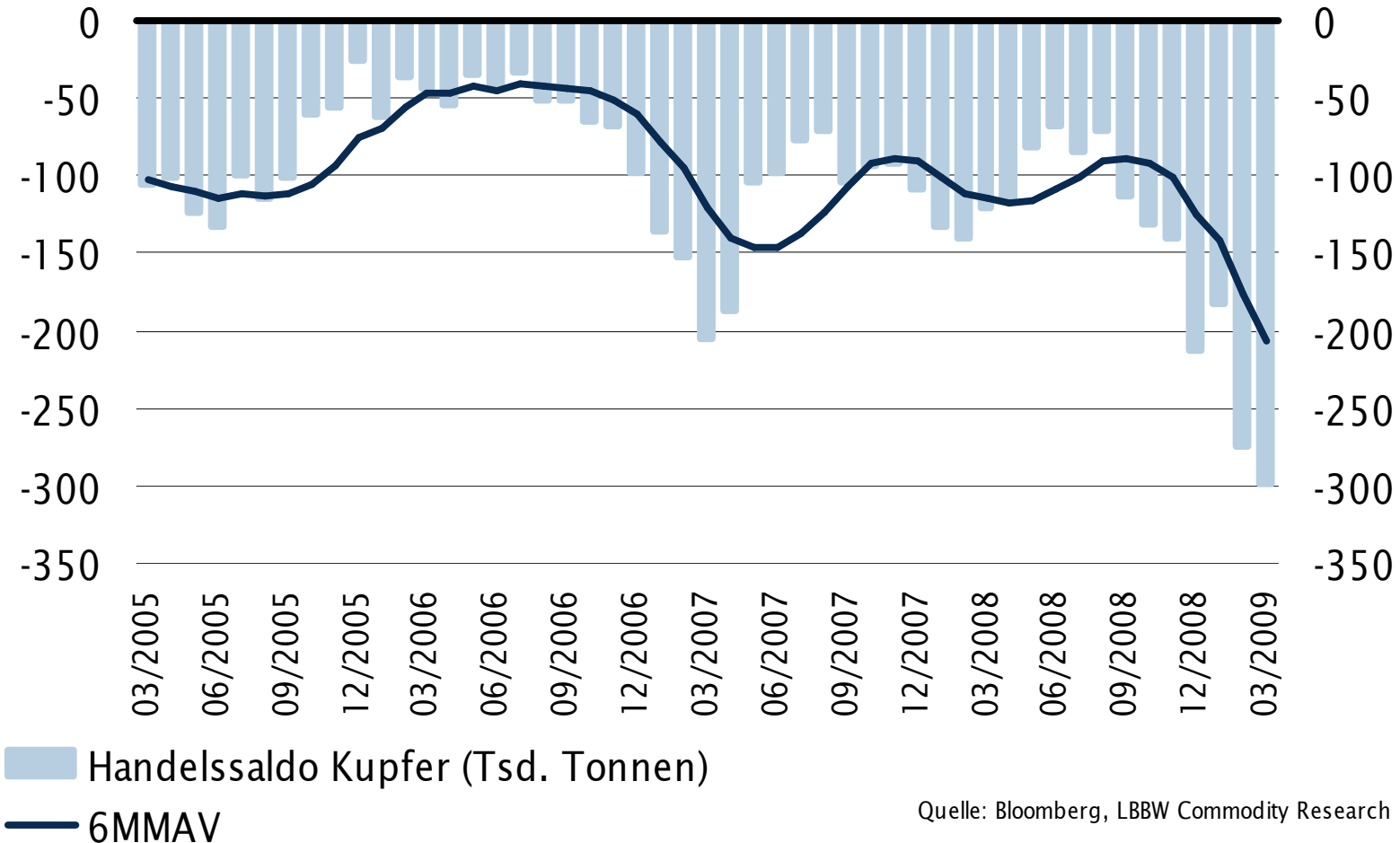
(in % der Weltnachfrage)



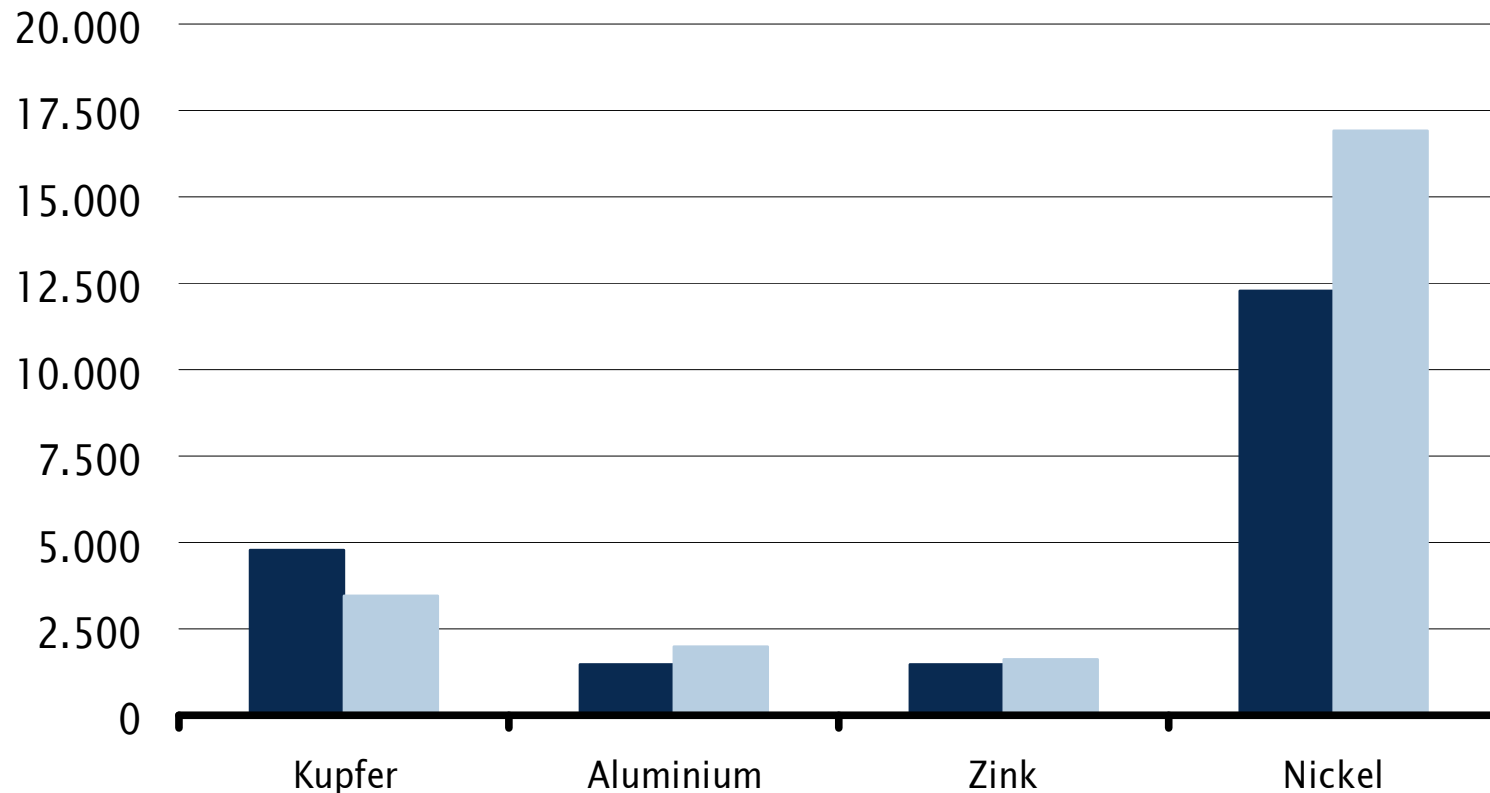
Quelle: LBBW Commodity Research

China mit starkem Lageraufbau bei Basismetallen.

(chinesische Importe - chinesische Exporte)



Basismetalle: Grenzkosten übersteigen Marktpreise.

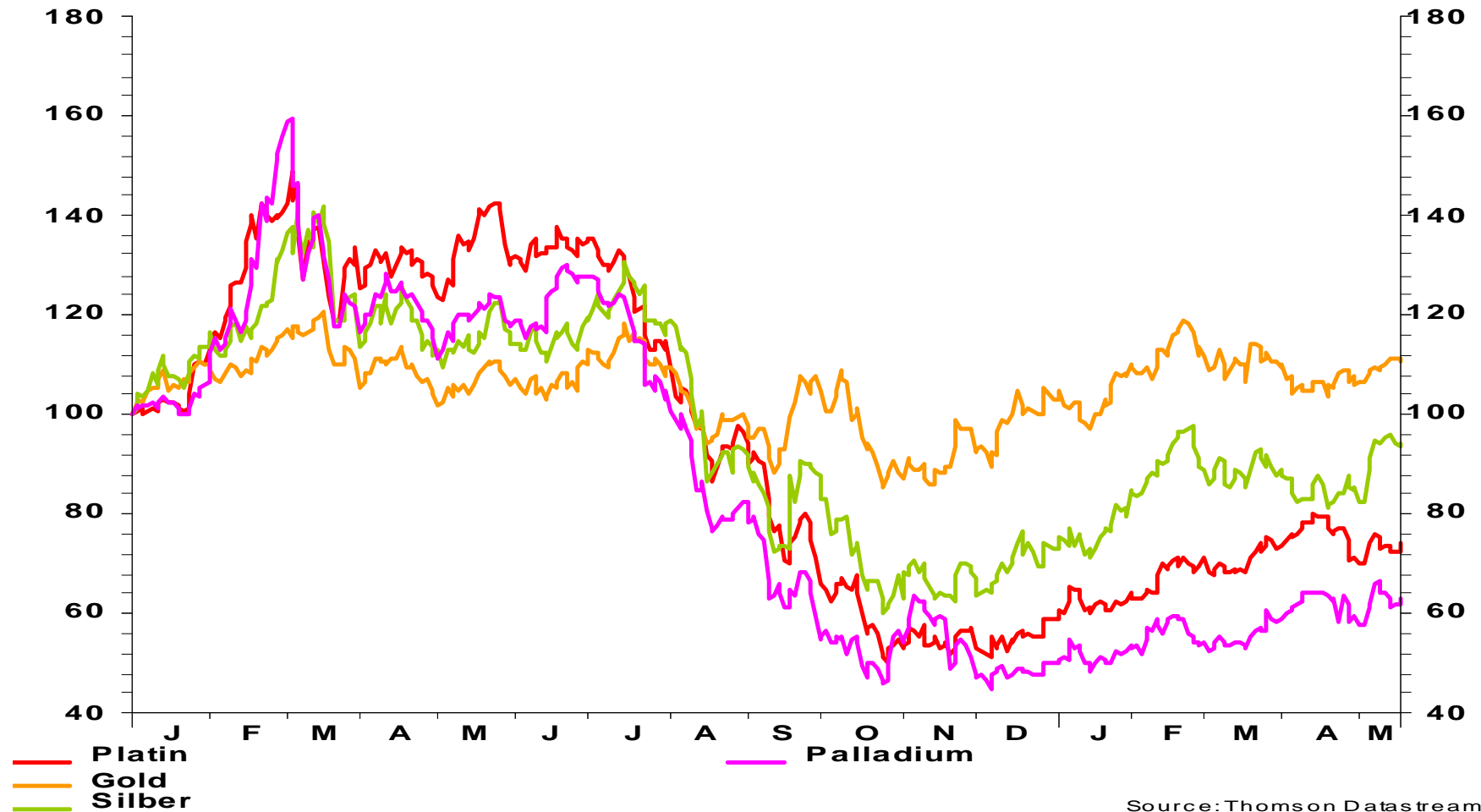


■ Aktueller LME-Preis (USD/t)
■ Grenzkosten der Produktion (USD/t)

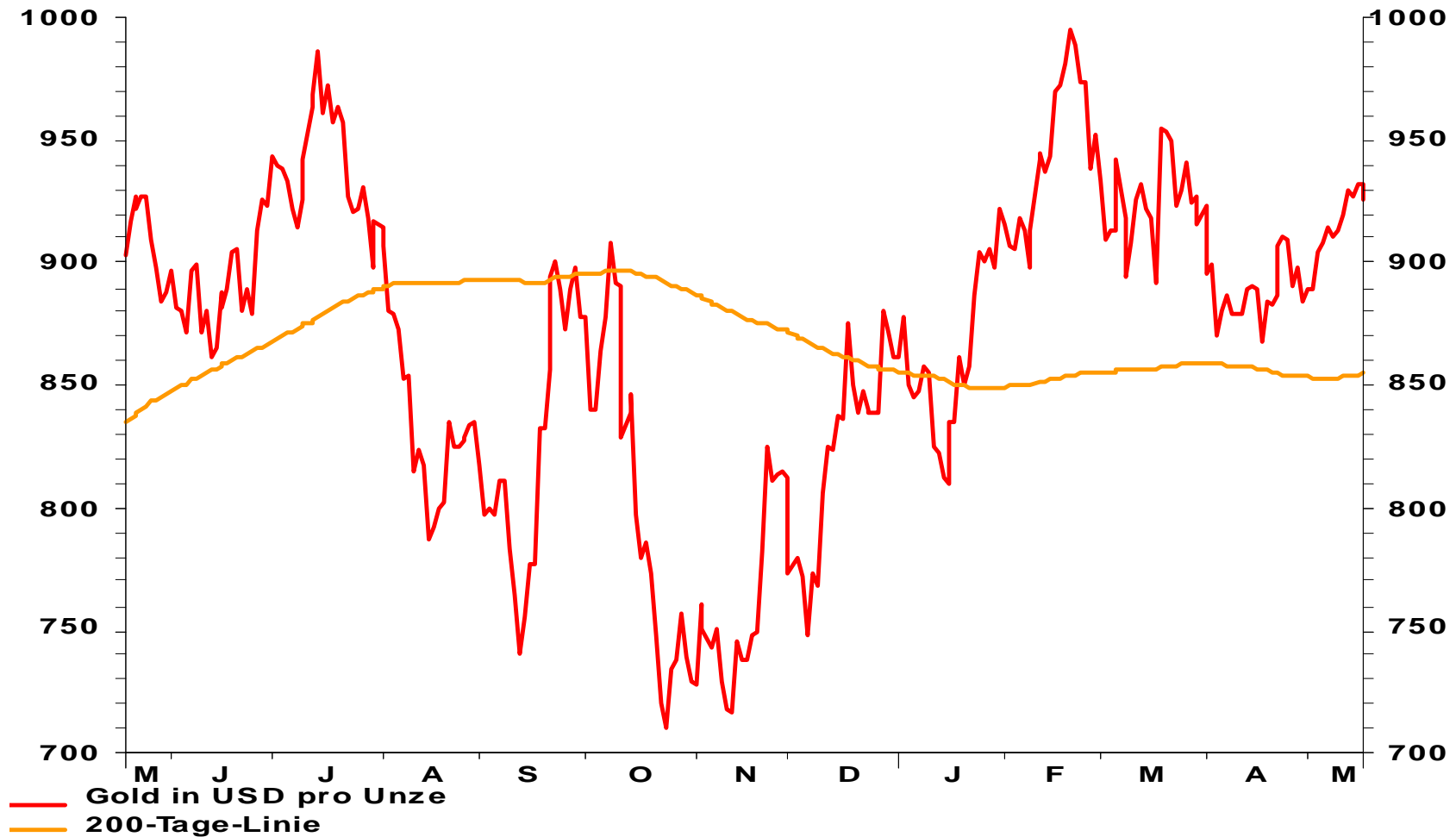
Quelle: Datastream, Brook Hunt, LBBW Commodity Research

Edelmetalle: Platin und Palladium holen wieder auf.

(indexiert: 1.1.2008 = 100)



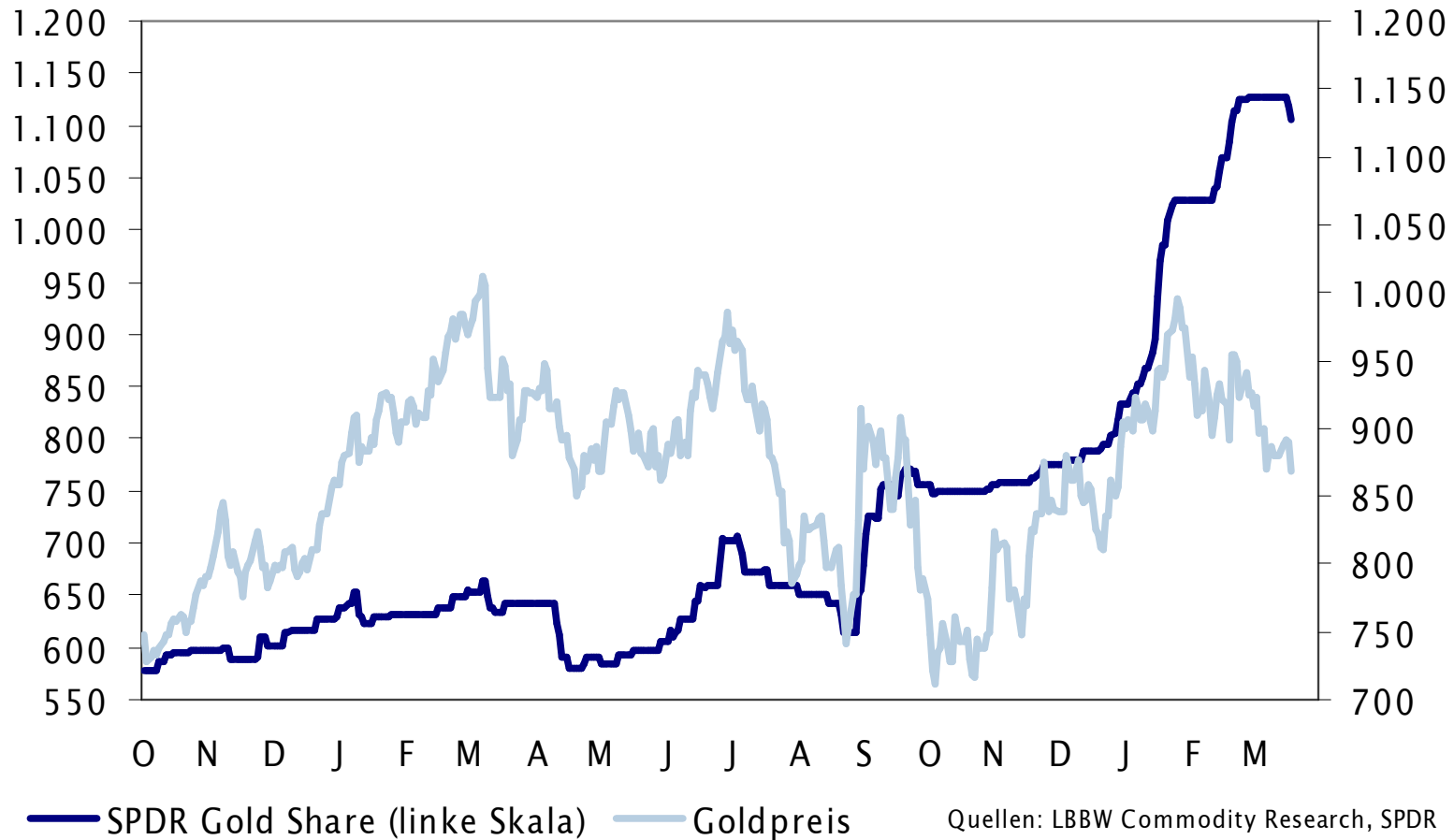
Goldpreis seit einem Jahr im Seitwärtstrend.



Source: Thomson Datastream

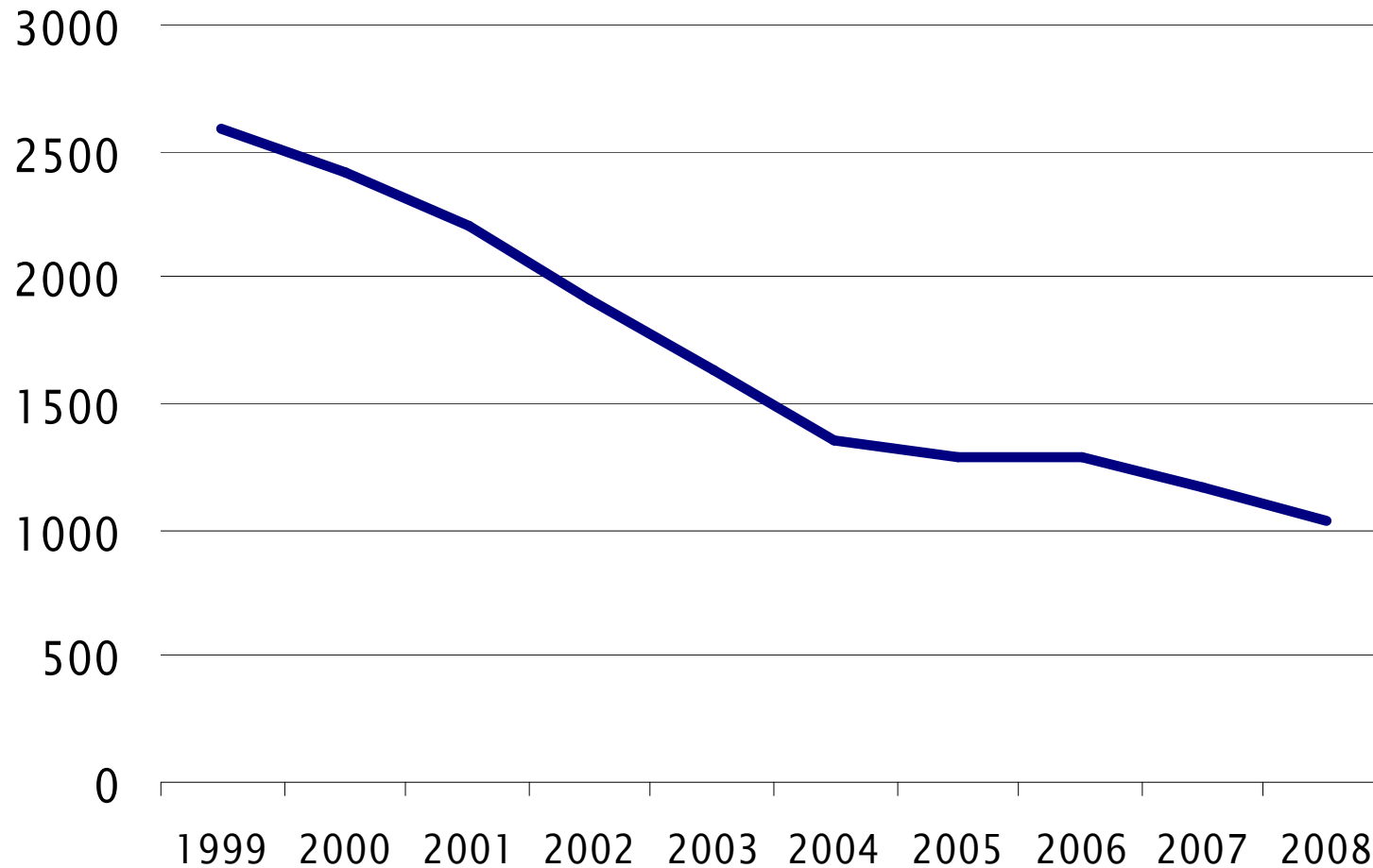
Massive Käufe der Gold-ETFs

Goldbestände SPDR in Tonnen



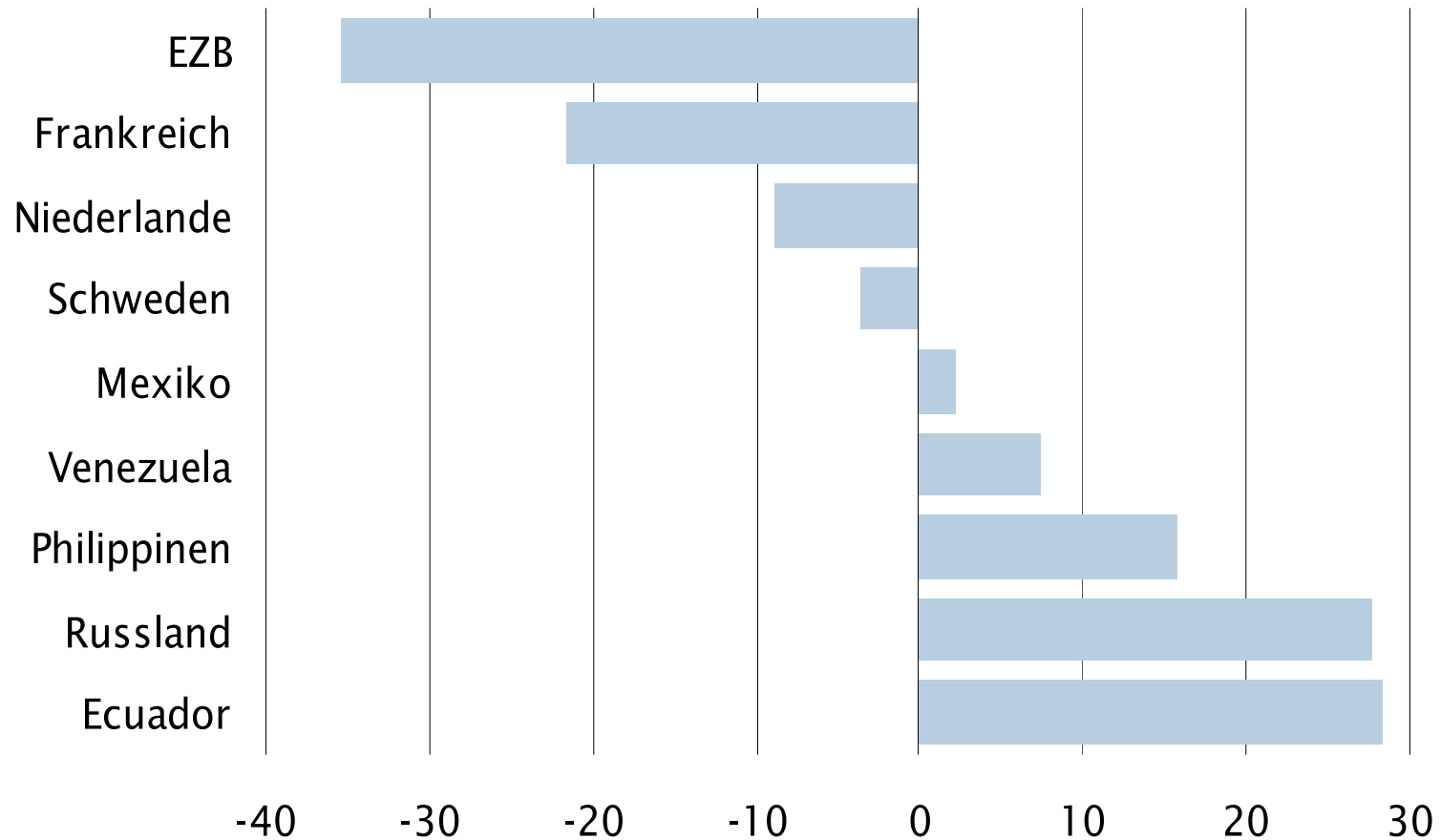
Goldverkäufe vieler Notenbanken laufen aus

Goldbestände der SNB in Tonnen



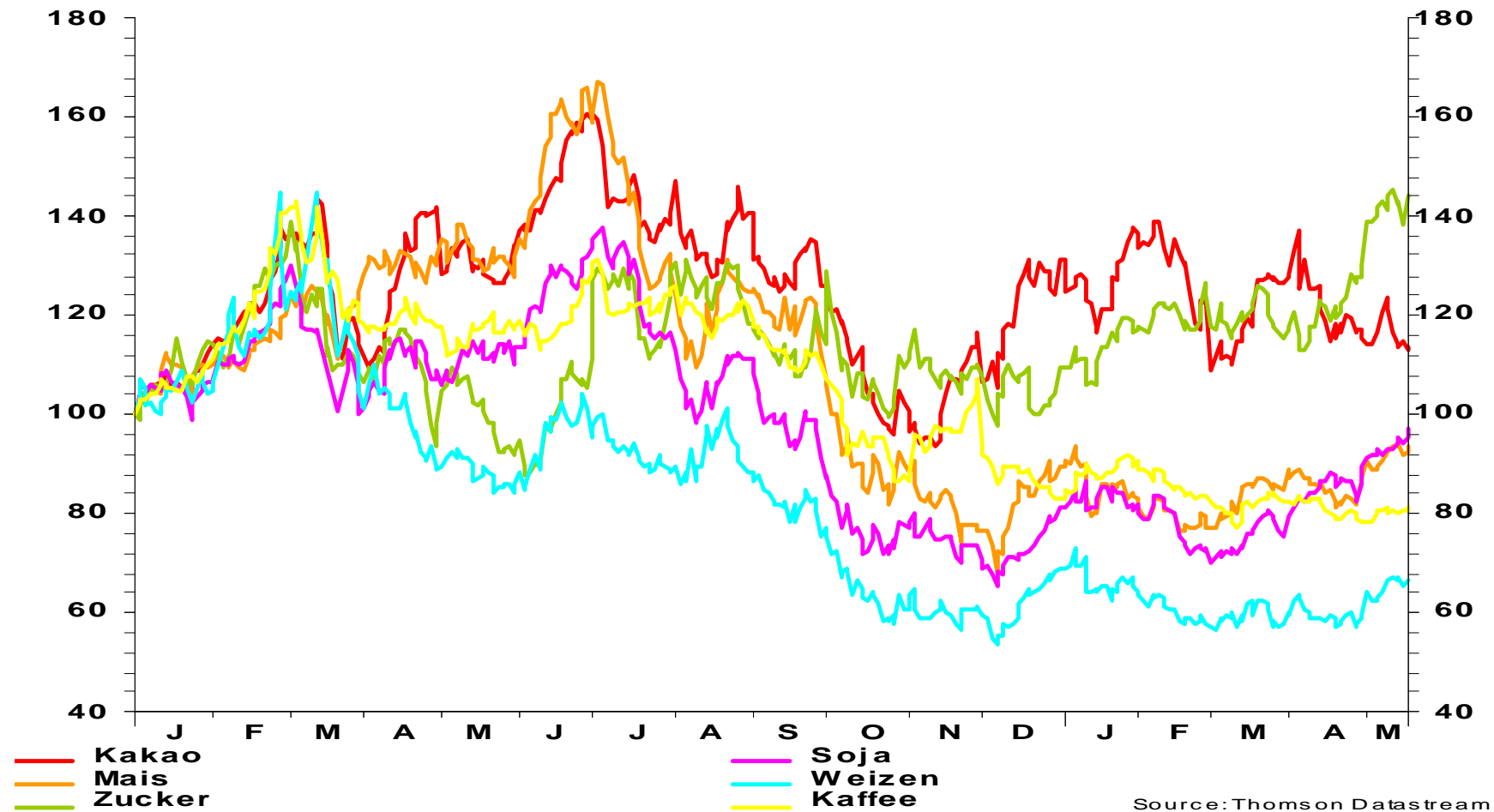
Schwellenländer kaufen Gold!

Goldverkäufe und Goldkäufe von Notenbanken im 1. Quartal 2009 in Tonnen

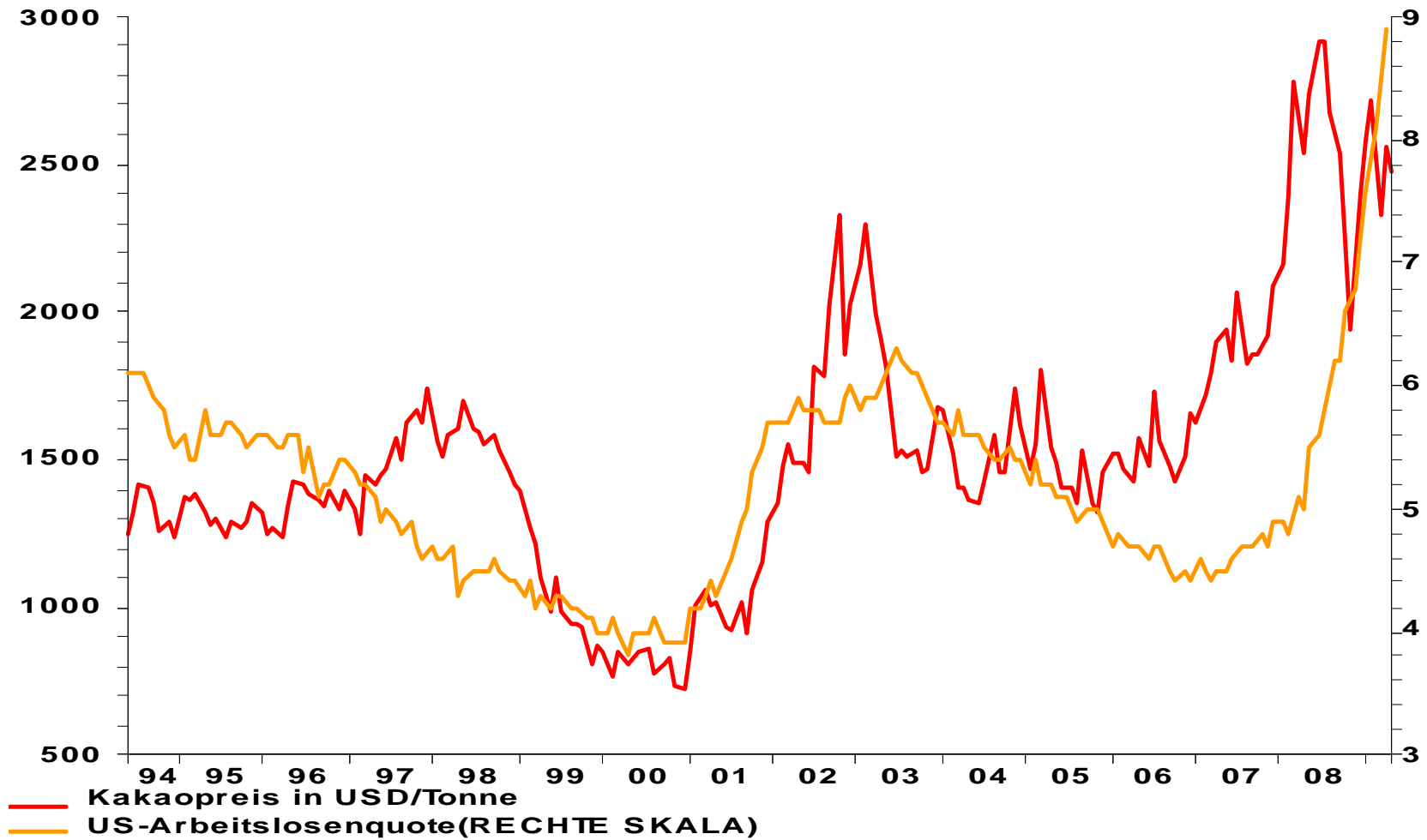


Agrarrohstoffe: Kakao und Zucker im Plus!

(indexiert: 1.1.2008 = 100)



In der Not hilft Schokolade!



Source: Thomson Datastream

Aktuelle Prognosen.

Rohstoff	Einheit	Bezug	Aktuell	LBBW Research Prognose	
				30.06.2009	31.03.2010
Gesamtmarkt					
DJUBS Commodity Index	USD	Excess Return	117,70	135	155
Energie					
Rohöl (Brent)	USD / Barrel	Active Future	56,44	55	65
Gas Oil (ICE)	USD / Tonne	Active Future	460,75	500	600
Edelmetalle					
Gold	USD / Unze	Spot	931	900	1.000
Silber	USD / Unze	Spot	14,01	14,50	15,50
Platin	USD / Unze	Spot	1.113	1.100	1.200
Palladium	USD / Unze	Spot	227	225	225
Industriemetalle					
Aluminium	USD / Tonne	Active Future	1.487	1.400	1.600
Kupfer	USD / Tonne	Active Future	4.447	3.300	4.700
Nickel	USD / Tonne	Active Future	12.385	11.000	15.000
Blei	USD / Tonne	Active Future	1.474	1.300	1.600
Zink	USD / Tonne	Active Future	1.468	1.200	1.700
Agrar					
Weizen (CBOT)	USc/Scheffel	Active Future	572	650	750
Mais (CBOT)	USc/Scheffel	Active Future	410	450	500
Sojabohnen (CBOT)	USc/Scheffel	Active Future	1.121	1.100	1.100
EURUSD			1,35	1,38	1,38

Änderungen zur Vorwoche sind durch (*) gekennzeichnet

Investieren in Rohstoffe: Vorsicht vor Corporates!

5,0080%	HSH NORDBANK AG FLR-MTN V. 05/10	EUR
5,0110%	IKB DT. INDUSTRIEBANK EUR-FLR-MTN V. 07/10	EUR
5,0130%	BAYERISCHE LANDESBANK EUR-FLR-TEIL-IHS V. 04/11	EUR
5,0140%	CITIGROUP INC. EUR-FLR-MTN V. 04/11	EUR
5,0160%	BANK OF AMERICA CORP. EUR-FLR-MTN V. 04/09	EUR
5,0180%	FORTIS BANK NED. (HOLDING) N.V. EUR-FLR-MTN V. 06/09	EUR
5,0300%	IKB DT. INDUSTRIEBANK FLR-MTN V. 05/09	EUR
5,0360%	IKB DT. INDUSTRIEBANK FLR-MTN V. 06/10	EUR
5,0370%	BBVA SENIOR FINANCE SA EUR-FLR-MTN V. 06/10	EUR
5,0380%	FINDOMESTIC BANCA S.P.A. EUR-FLR-MTN V. 06/09	EUR
5,0410%	VOLKSWAGEN BANK GMBH EUR-FLR-MTN V. 07/09	EUR
5,0430%	LB HESSEN-THUERINGEN FLR-IHS-MTN S.H145 V. 04/11	EUR
5,0430%	UNICREDITO S.P.A. EUR-FLR-MTN V. 07/10	EUR
5,0460%	SANTANDER INTERNATIONAL DEBT EUR-FLR-MTN V. 07/10	EUR
5,0580%	ING VERZEKERINGEN N.V. EUR-FLR-MTN V. 05/10	EUR
5,0580%	WEST LB FLR-IHS-MTN AUSG. 1597 V. 03/08	EUR
5,0610%	BANQUE PSA FINANCE S.A. EUR-FLR.MTN V. 06/08	EUR
5,0610%	UNICREDITO S.P.A. EUR-FLR-MTN V. 06/09	EUR
5,0660%	TELECOM ITALIA S.P.A. EUR-FLR-MTN V. 07/10	EUR
5,0660%	UNICREDITO S.P.A. EUR-FLR-MTN V. 04/09	EUR
5,0810%	ANZ NATIONAL INTL. LONDON EUR-FLR-MTN V. 04/09	EUR
5,0890%	BANK OF AMERICA CORP. EUR-FLR-MTN V. 05/10	EUR
5,0900%	GE CAPITAL EUROPEAN FUNDING EUR-FLR-MTN V. 05/12	EUR
5,0900%	OTP BANK PLC EUR-FLR-MTN V. 07/09	EUR
5,1100%	VOLKSWAGEN BANK GMBH FLR-MTN V. 06/09	EUR
5,1180%	VOLKSWAGEN BANK GMBH FLR-MTN V. 07/10	EUR
5,1340%	BNP PARIBAS S.A. EUR-NACHR.-FLR-MTN V. 05/15	EUR
5,1550%	MERRILL LYNCH S.A. EUR-FLR-MTN V. 05/10	EUR
5,1580%	HSBC FINANCE CORP. FLR-MTN V. 05/10	EUR
5,1610%	DEUTSCHE BANK AG NACHR.-FLR-NOTES V. 05/15	EUR
5,1630%	KAUPTHING BANK HF EUR-FLR-NOTES V. 04/09	EUR
5,2060%	LEASEPLAN CORP. N.V. EUR-FLR-MTN V. 05/10	EUR

Investieren in Rohstoffe: Vorsicht vor der Terminkurve!



Quelle: Bloomberg, LBBW Commodity Research

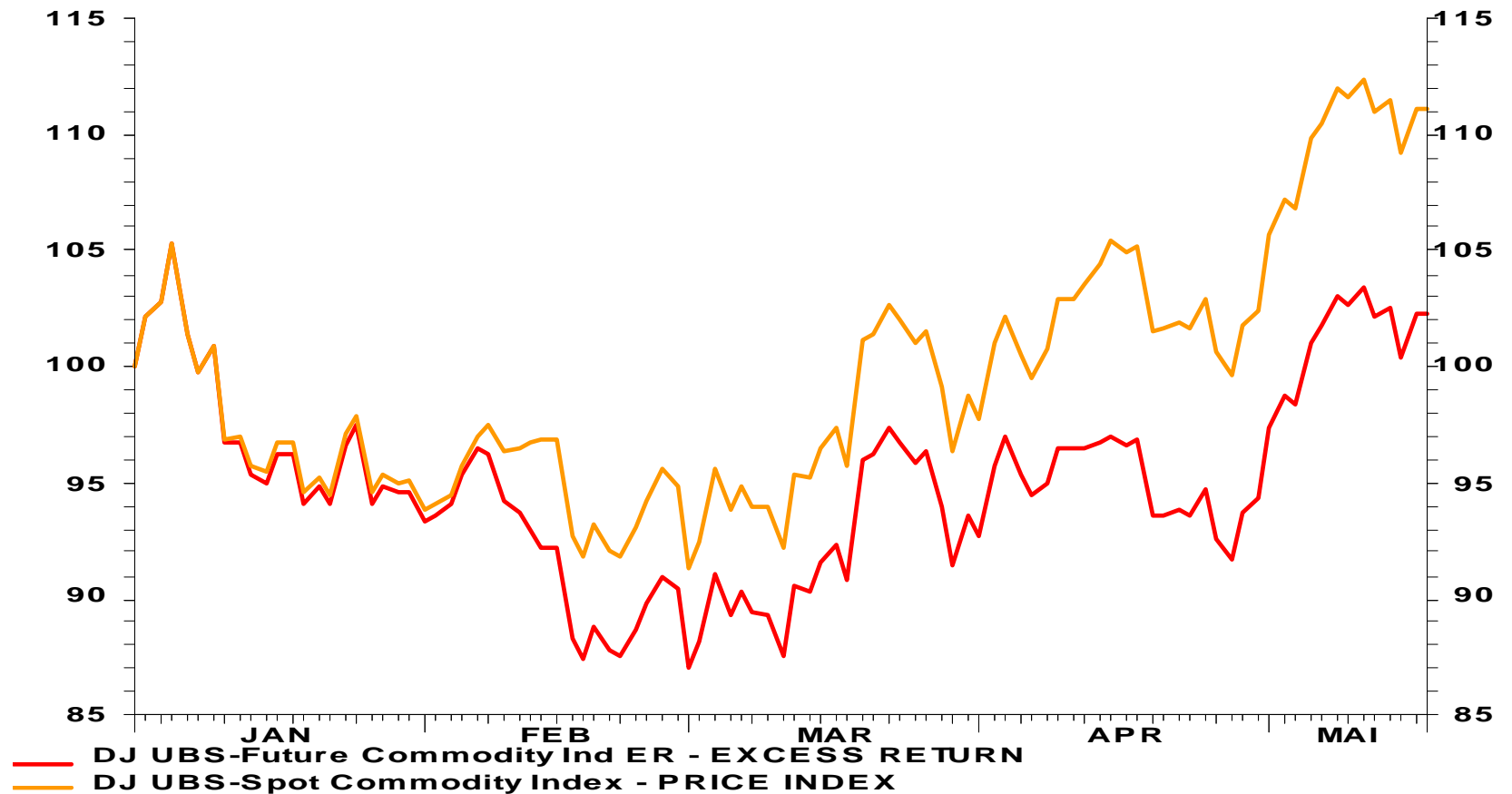
Contango beschert weiter hohe Rollverluste

Indexbestandteile DJAIG: Backwardation (positiv) bzw. Contango (negativ) p.a.

Rohstoff	p.a.-Rollgewinn
Chicago Wheat	-15,03%
Corn	-10,84%
Soybeans	14,03%
Soybean Oil	-3,59%
Coffee "C"	-0,82%
Sugar #11	0,65%
Cotton #2	-9,51%
Lean Hogs	-30,07%
Cattle (Live)	-8,17%
Oil (#2 Heating)	-20,34%
Oil (RBOB)	-8,11%
Oil (WTI Crude)	-16,58%
Natural Gas	-50,00%
High Gr. Prim. Aluminium	-9,52%
Copper - Grade A	0,17%
Primary Nickel	-1,32%
Special High Grade Zinc	-5,13%
Gold	-1,09%
Silver	-0,71%

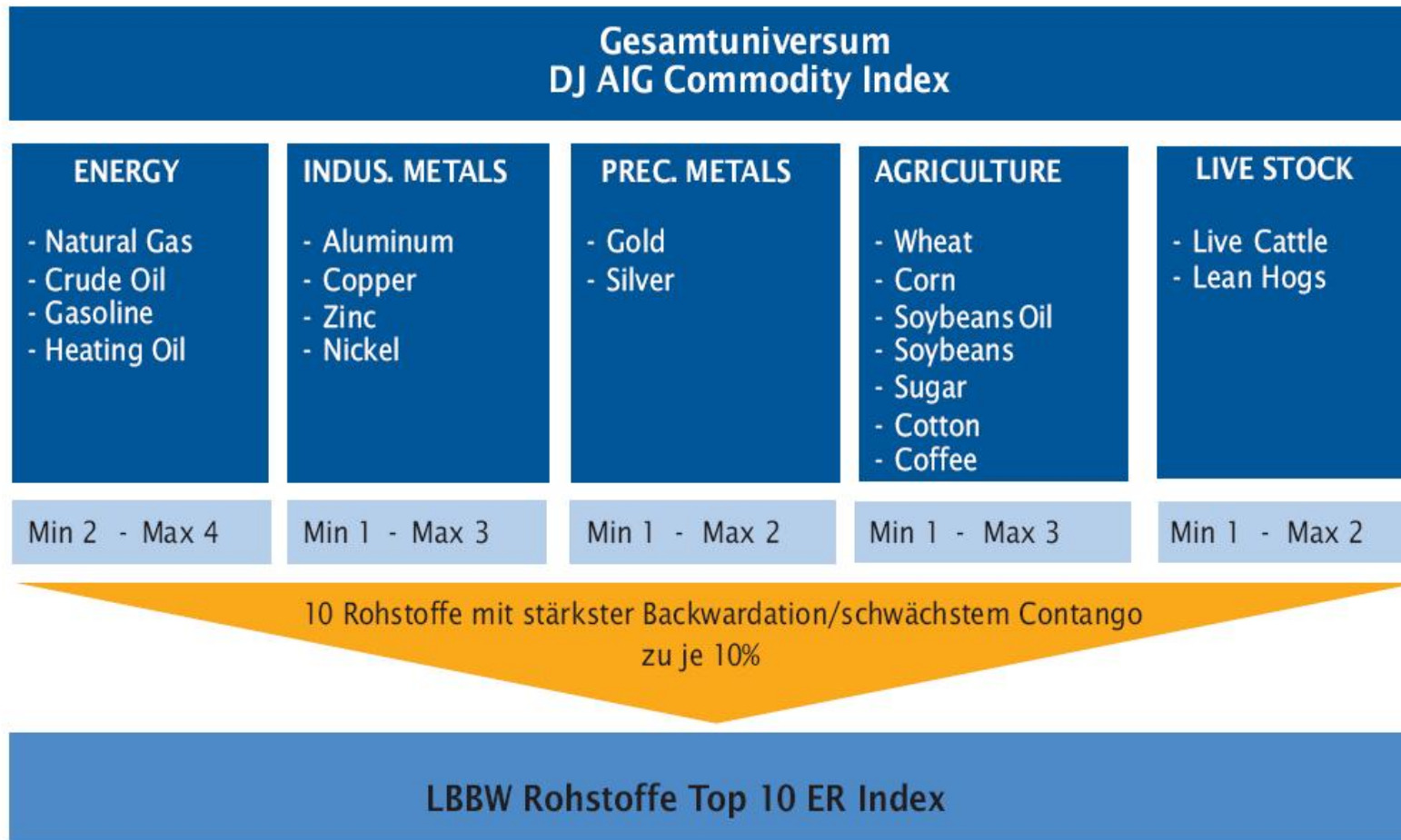
Contango beschert DJAIG weiter hohe Rollverluste

Rollverluste im DJAIG-Index seit jahresanfang (Differenz zw. Spot und Excess Return Index) bei rund 9 % !

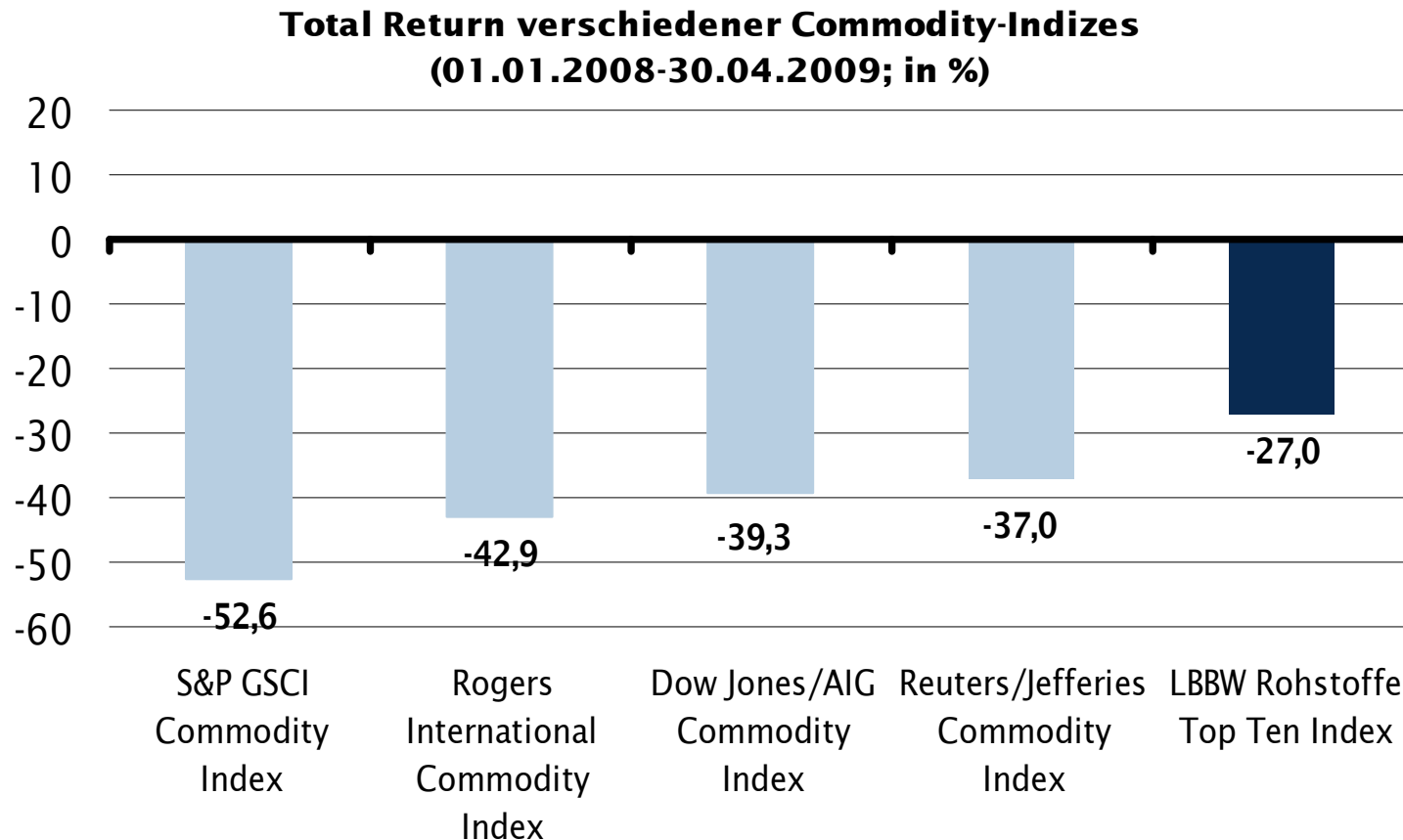


Source: Thomson Datastream

LBBW Rohstoffe Top 10: Profitieren von Backwardation/Contango-Verluste vermeiden



LBBW Rohstoffe Top 10 – Bessere Performance als die gängigen Benchmarks.



Vielen Dank für Ihre Aufmerksamkeit!

Disclaimer:

Diese Publikation beruht auf von uns nicht überprüfbaren, allgemein zugänglichen Quellen, die wir für zuverlässig halten, für deren Richtigkeit und Vollständigkeit wir jedoch keine Gewähr übernehmen können. Sie gibt unsere unverbindliche Auffassung über den Markt und die Produkte zum Zeitpunkt des Redaktionsschlusses wieder, ungeachtet etwaiger Eigenbestände in diesen Produkten. Diese Publikation ersetzt nicht die persönliche Beratung. Sie dient nur zu Informationszwecken und gilt nicht als Angebot oder Aufforderung zum Kauf oder Verkauf. Für weitere zeitnähere Informationen über konkrete Anlagemöglichkeiten und zum Zwecke einer individuellen Anlageberatung wenden Sie sich bitte an Ihren Anlageberater.

Wir behalten uns vor, unsere hier geäußerte Meinung jederzeit und ohne Vorankündigung zu ändern. Wir behalten uns des weiteren vor, ohne weitere Vorankündigung Aktualisierungen dieser Information nicht vorzunehmen oder völlig einzustellen.

Editor: Landesbank Baden-Württemberg
Bond Research/Economics
Am Hauptbahnhof 2
70173 Stuttgart

Quellen: Thomson Datastream, Bloomberg, Reuters, LBBW Bond Research/Economics

abgeschlossen am 20. Mai 2009